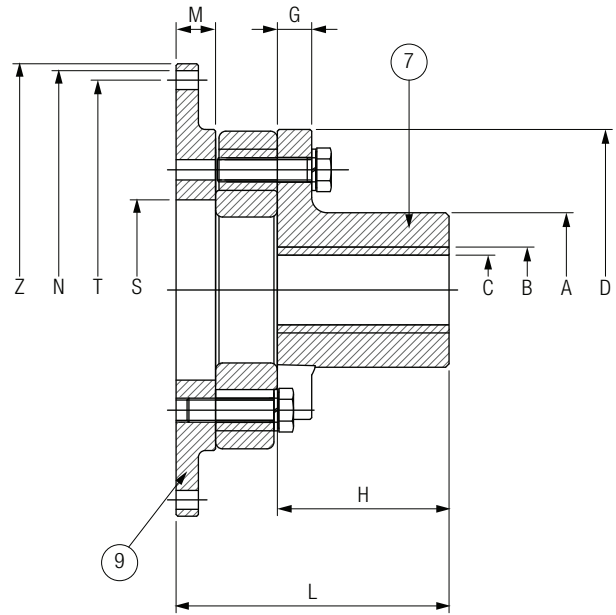


GPF

Questi giunti consentono disallineamenti superiori rispetto ai giunti a tasselli e permettono la sostituzione dell'elemento elastico evitando lo spostamento delle macchine accoppiate.

These couplings allow misalignments higher than those permitted by couplings with rubber elements. The elastic ring can be replaced without moving the coupled machines.



Codice Part number	Tipo Type	A	B	C	D	G	H	L	M	N		S	T	Z	7	9	Viti Screws	Peso Weight
			max							n°	Ø				Semigiunto Half coupling	Flangia Flange		Kg
1012002	12	60	35	0	100	12	50	80	13	6	9	50	200	215,9	3012001	2012001	n. 6 - M8	2,6
1025004	25	77	42	0	132	16	70	110	16	6	9	60	200	215,9	3025001	2025003	n. 8 - M10	6,5
1025005		77	42	0	132	16	70	110	16	8	9	60	222,2	241,3	3025001	2025004		6,8
1060004	60	92	50	0	170	21	80	132	23	6	9	60	200	215,9	3060001	2060003	n. 8 - M12	8
1060005		92	50	0	170	21	80	132	23	8	9	60	222,2	241,3	3060001	2060004		8,7
1060006		92	50	0	170	21	80	132	23	6	11	60	244,5	263,5	3060001	2060005		10,6
1060007		92	50	0	170	21	80	132	23	8	11	60	295,2	314,3	3060001	2060006		12,4
1060008		92	50	0	170	21	80	132	23	8	11	60	333,4	352,4	3060001	2060007		13
1105002	105	102	55	0	187	25	100	159	23	8	9	105	222,2	241,3	3105001	2105001	n. 8 - M14	13,5
1105003		102	55	0	187	25	100	159	23	6	11	105	244,5	263,5	3105001	2105002		14,3
1105004		102	55	0	187	25	100	159	23	8	11	105	295,2	314,3	3105001	2105003		16,4
1105005		102	55	0	187	25	100	159	23	8	11	105	333,4	352,4	3105001	2105004		18,3
1140002	140	126	65	0	206	25	110	180	26	8	9	120	222,2	241,3	3140001	2140001	n. 8 - M14	13,2
1140003		126	65	0	206	25	110	180	26	6	11	120	244,5	263,5	3140001	2140002		14,3
1140004		126	65	0	206	25	110	180	26	8	11	120	295,2	314,3	3140001	2140003		22,1
1140005		126	65	0	206	25	110	180	26	8	11	120	333,4	352,4	3140001	2140004		26,5
1200002	200	150	75	0	246	25	120	195	25	8	11	130	295,2	314,3	3200001	2200001	n. 8 - M16	25,2
1200003		150	75	0	246	25	120	195	25	8	11	130	333,4	352,4	3200001	2200002		27,5
1200004		150	75	0	246	25	120	195	25	8	13	130	438,2	466,7	3200001	2200003		34,7

CARATTERISTICHE TECNICHE • TECHNICAL SPECIFICATIONS

Tipo Type	Coppia nomin. Nominal torque	Coppia max Max. torque	Giri max Max. r.p.m.				
	Nm	Nm	n. / min	ΔKr	ΔKa	ΔKw	Nm
5	55	165	5000	1	1,5	3°	25
12	75	225	5000	1	1,5	3°	25
25	230	690	4500	1	2	4°	55
60	470	1410	3600	1,5	2,5	4°	88
105	750	2250	3500	1,5	3	4°	140
140	1125	3375	2800	1,5	3	4°	140
200	1700	5100	2500	1,5	3,5	4°	215